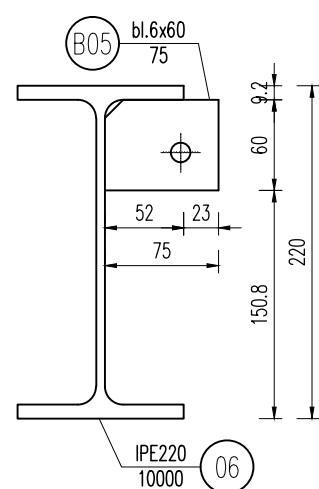


Przekroje

Skala 1:5

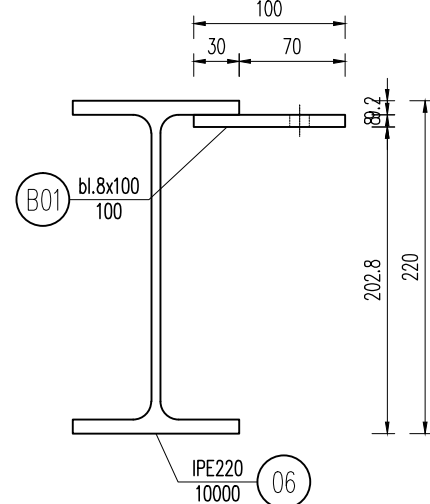
C-C

Skala 1:5



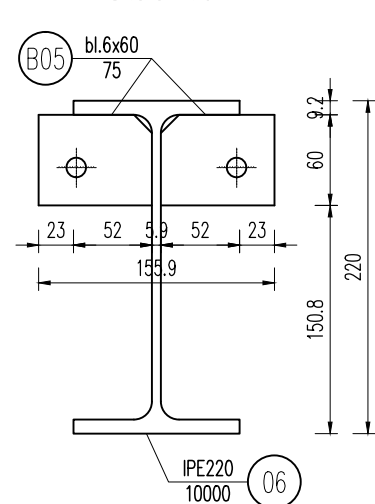
B-B

Skala 1:5



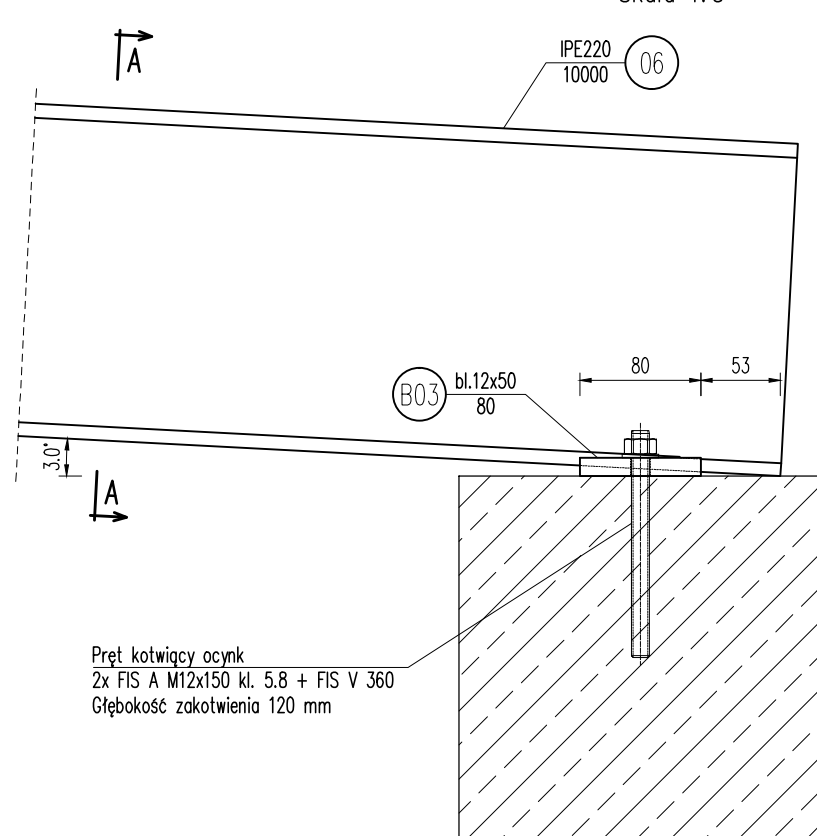
D-D

Skala 1:5

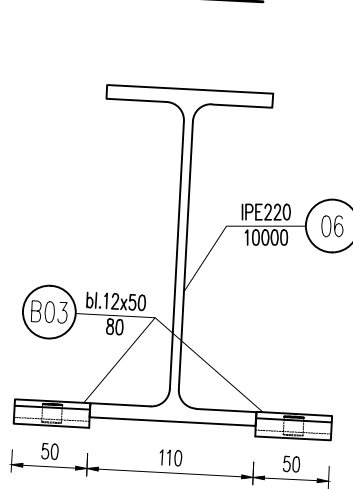


Oparcie belki na wieńcu

Skala 1:5



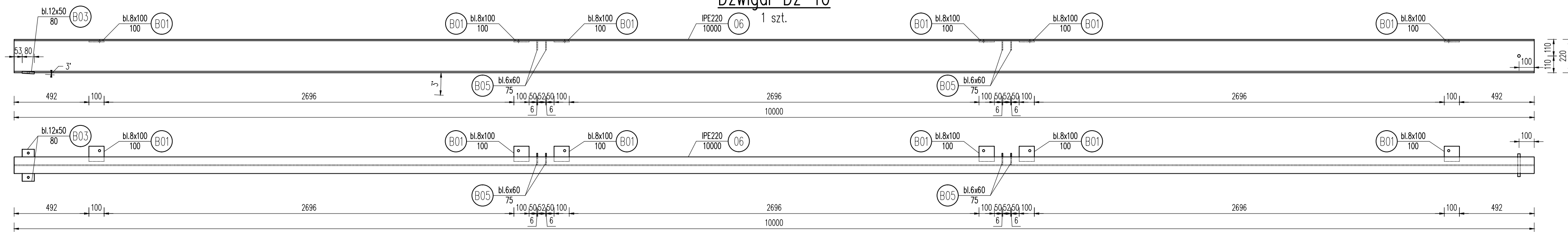
A-A



UWAGA:
Drugi koniec belki oprzeć w wykutym gnieździe w istniejącej ścianie na poduszce betonowej, przetykając przez końcówkę belki sworzeń z nagwintowanego pręta o średnicy 16 mm.
Po oparciu i zastabilizowaniu belki wykute gniazdo należy zabetonować.

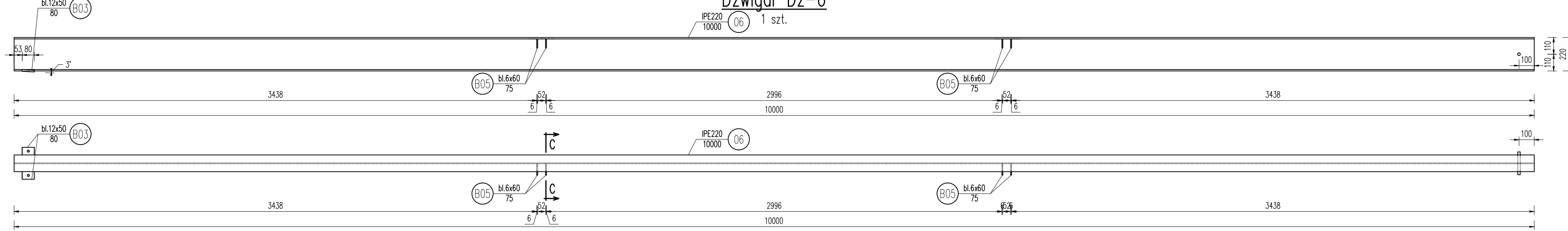
Dźwigar Dz-10

1 szt.



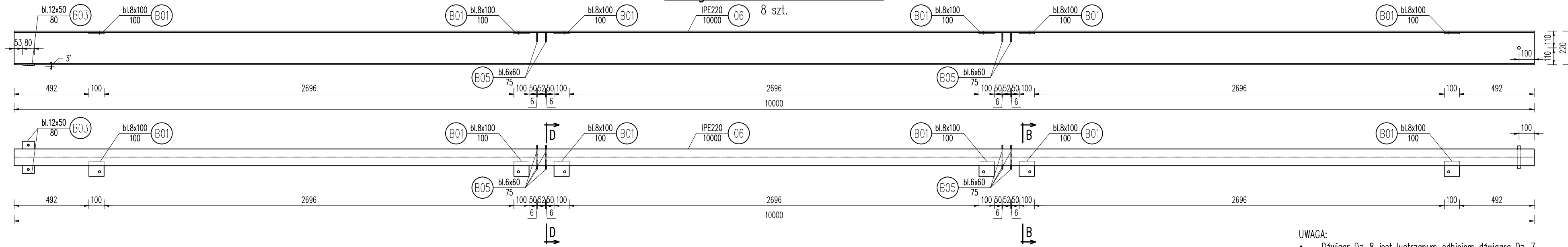
Dźwigar Dz-6

1 szt.



Dźwigar Dz-7, Dz-8 i Dz-9

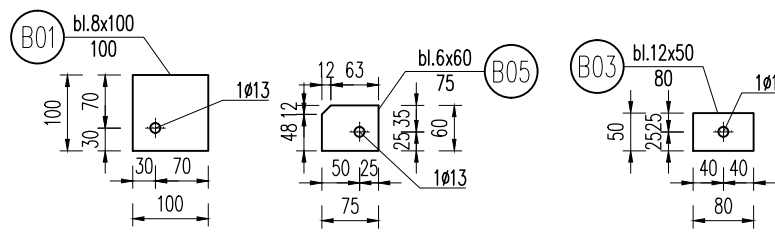
8 szt.



UWAGA:
• Dźwigar Dz-8 jest lustrzanym odbiciem dźwigara Dz-7.
• Oś symetrii jest oś podłużna profilu IPE220.
• Na dźwigarze Dz-9 brak blaszek B01.

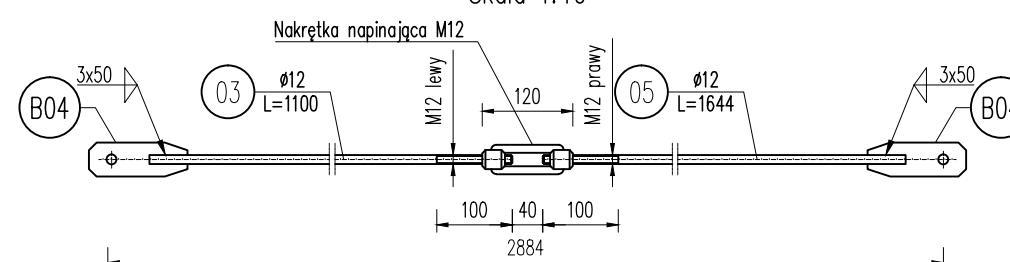
Blachy B01, B04 i B03

Skala 1:10



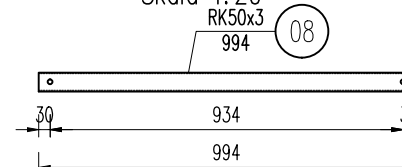
STĘŻENIE St-2 (12 szt.)

Skala 1:10



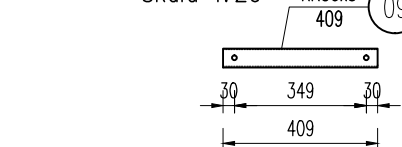
Łężnik T-2 – 16 szt.

Skala 1:20



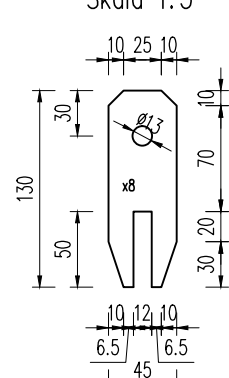
Łężnik T-3 – 2 szt.

Skala 1:20



Blacha 01 (24 szt.)

Skala 1:5



Stal: S235

- Śruby:
1. FIS A M12x150 kl. 5.8 20 szt.
 2. Pręt gwintowany Ø16 150 mm 10 szt.
 3. Śruba M12 kl.5.8 L=45 mm 24 szt.
 4. Śruba M12 kl.5.8 L=90 mm 36 szt.

NAZWA ZAMIERZENIA BUDOWLANEGO			
ZESPÓŁ PAŃSTWOWYCH SZKÓŁ MUZYCZNYCH – BUDYNEK SZKOŁY MUZYCZNEJ			
PROJEKTOWA	mgr inż. Marcin Sokółowski nr ug. 249/2017/PROJ/07 ■ specjalności konstrukcyjno – budowlanej	INWESTOR	Skarb Państwa Zespół Państwowych Szkół Muzycznych im. Grzegorz Bacewicz 75-434 Koszalin, ul. Fałata 32
SPRACUJĄCY	mgr inż. Grzegorz Maliszewski nr ug. 249/2017/PROJ/04 ■ specjalności konstrukcyjno – budowlanej	OBIEKT/ADRES	Szkoła Muzyczna w Koszalinie 75-434 Koszalin ul. Fałata 32
OPRACOWAŁ	mgr inż. Marcin Sokółowski nr ug. 249/2017/PROJ/07 ■ specjalności konstrukcyjno – budowlanej		
NAZWA RYSUNKU			
ELEMENTY STAŁOWE KONSTRUKCJI DACHU SZATNI II			
DATA	20.10.2021	SKALA	1:20
NR RYSUNKU		K-5	